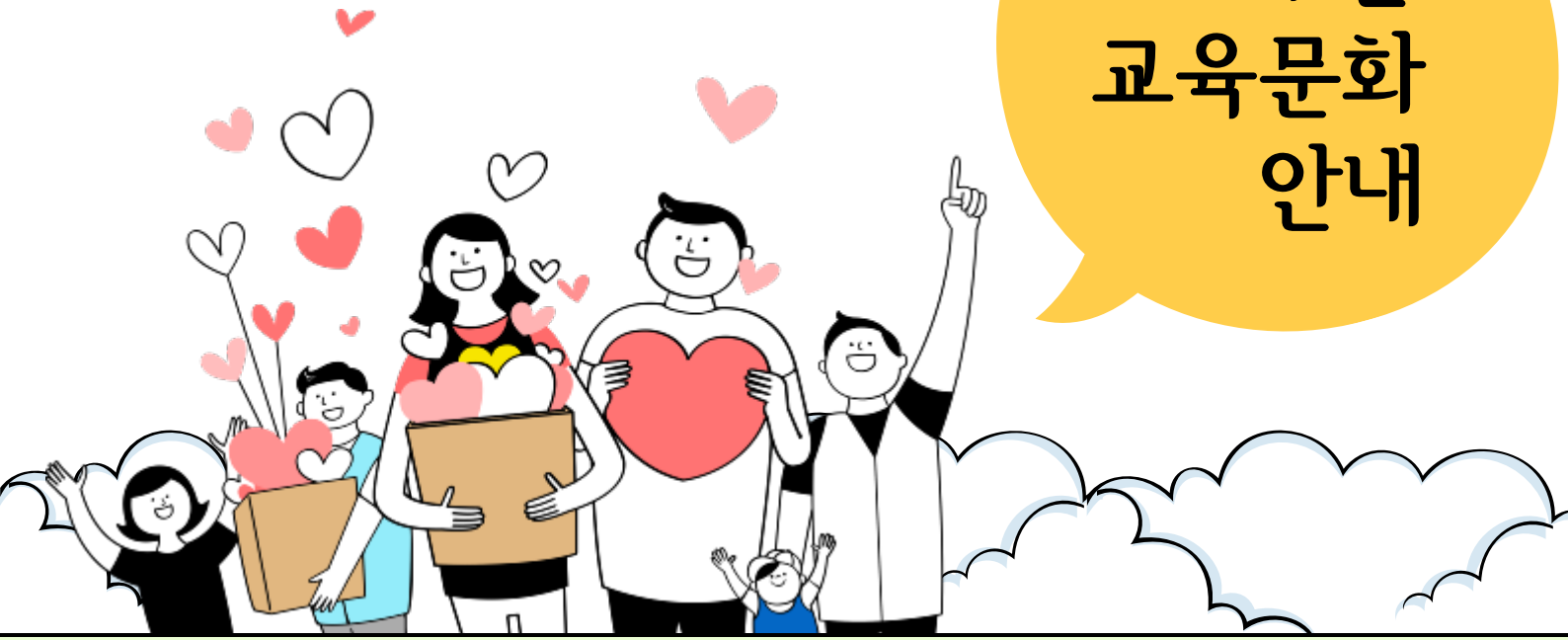


# 미추홀 교육문화 안내



## 수강신청 안내

- 수강신청 기간에 접수받으며 대리접수는 불가능합니다
- 유료 프로그램의 경우 선착순으로 모집이 마감되며 무료 프로그램의 경우 정원보다 초과모집 되었을 경우 추첨을 통하여 인원이 선정되며 나머지 수강생은 대기인원으로 접수됩니다
- 수강신청 기간 이후 신청 시 대기인원으로 신청됩니다.
- 수강신청은 1인당 3과목까지 가능하며, 동일 프로그램의 경우 중복수강이 불가능합니다.  
[예 : 스마트폰 기초·심화 중 1개 과목만 접수 가능]
- 접수일정 및 수강일정은 상황에 따라 변경될 수 있습니다.

## 프로그램 수강 안내

- 노인프로그램의 수강료는 전액 무료이며, 교재 및 재료비는 본인 부담입니다.
- 노인사회교육의 경우 월 3회 무단결석 시 이용이 중단될 수 있습니다.
- 수강신청 인원이 정원의 50% 미만일 경우 폐강될 수 있습니다.

## 환불 및 감면 안내

- 기초생활수급자의 경우 수강료가 면제됩니다.
- 저소득 가정 및 장애인, 다문화가정 등의 경우 추가적인 상담을 통해 감면 및 면제가 진행됩니다.
- 환불은 내방 후 환불신청서를 작성한 후 진행됩니다.
- 수강료 환불의 경우 교습날짜에 따라 다르게 적용됩니다.
- 대리인 환불 시 증빙서류(가족관계증명서, 등본 등)를 제출하셔야 합니다.

# 미추홀종합사회복지관 2021년 상반기 교육문화 프로그램



## 아동

프로그램	내용	요일	시간	수강료
아동도예	휴체험 및 다양한 도자기 만들기 활동	월	16:00 - 18:00	무료



## 성인

프로그램	내용	요일	시간	수강료
요가1	요가 기초동작 등 교육	월 - 금	09:00 - 10:00	월 3만원
요가2		월 - 금	10:00 - 11:00	월 3만원
피아노	단계별 피아노 교육	화	13:30 - 15:00	월 2만 5천원
춤바댄스	빠르고 재미있는 댄스	월 - 금	15:00 - 16:00	무료
성인 도예	다양한 도자기 만들기	화	14:00 - 16:00	무료
마음치유명상	명상 및 다양한 체험 활동	월·수	11:00 - 12:00	무료
한글서예	서예 체본 등 교육	화	10:00 - 12:00	월 3만원
캘리그래피	한글 캘리그래피 교육	수	10:00 - 12:00	월 3만원
기타교실	기타 기초 교육	수	10:00 - 12:00	무료



## 어르신

프로그램	내용	요일	시간	수강료
한글교실	기초 및 생활 문해교육	월·수·금	09:00 - 11:00	무료
스마트폰 기초	스마트폰 기본조작 등	화·목	14:30 - 16:30	
스마트폰 심화	어플사용 및 영상편집	화·목	13:00 - 14:30	
컴퓨터 기초	컴퓨터 조작 및 문서작성	화·목	16:00 - 17:30	
건강체조	음악에 맞춰 배우는 신나는 체조	월·수·금	13:00 - 14:00	
		화·목	13:00 - 14:00	
피아노 초급	단계별 피아노 교육	화	15:30 - 17:30	



## 동아리

프로그램	내용	요일	시간	비고
기타 동아리	취미 및 여가활동을 위한 동아리 활동 진행	화·금	11:00 - 12:00	개인기타 소지
컴퓨터 동아리		월	13:00 - 17:00	각 동아리 별도 문의
		금	13:00 - 17:00	

Tel\_032.876.8181

인천광역시 미추홀구 염창로 97



대한불교조계종사회복지재단  
미추홀종합사회복지관